

WWW.WERO.TECH



Çift Paslanmaz Kaseli
Akıllı Kameralı Kedi-Köpek Mamalığı
KULLANIM KILAVUZU

wero
Smarten Your Life



İÇİNDEKİLER

Donanım Kurulumu ve Giriş.....	04
Yazılım Yükleme.....	07
QR kod ile Evcil Hayvan Besleyici Ekleme	07
AP modu Aracılığıyla Evcil Hayvan Besleyici Ekleme	13
Otomatik Tarama modu veya EZ modu Aracılığıyla Evcil Hayvan Besleyici Ekleme	15
Besleme	16
Manuel Besleme.....	16
Zamanlanmış Besleme	17
Besleme Ses Kaydı.....	18
Besleme Kayıtları ve Alarm.....	19
Diğer.....	20
Gelişmiş Ayarlar	20
Bulut Depolama.....	22
Pil.....	22
Reset.....	23
Sık Sorulan Sorular	23

KURULUM VE TANITIM

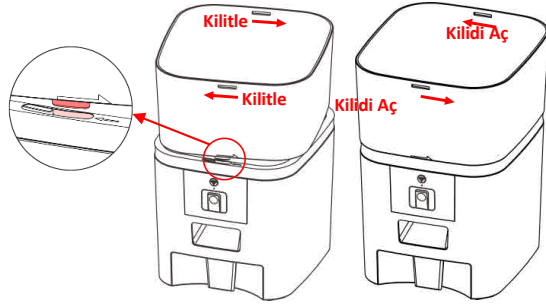
C tipi USB güç kablosunu besleyicinin altındaki konektöre takın. Pil bölmesini açın, 4 adet AA pil takın, böylece besleyici harici güç kaynağı olmadan da otomatik olarak çalışabilir.

Batarya

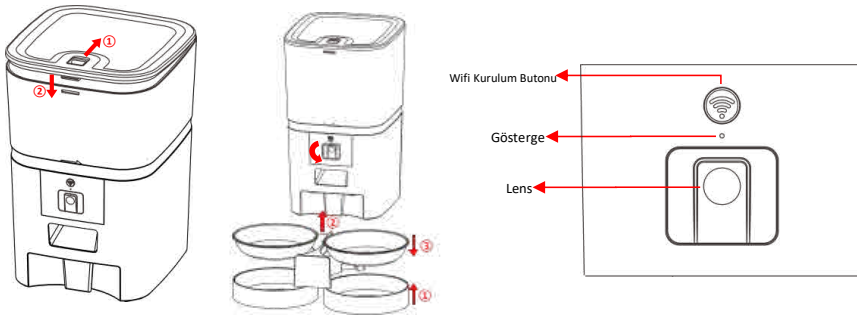
Yedek batarya, güç kesildiğinde kısa süreli alternatif olarak tasarlanmıştır. Yalnızca pil olduğunda, besleyici 3 dakika işlem yapılmadığında uyku modunda olacaktır. Uyku modundayken, ağ ve Uygulamadaki tüm işlemler kullanılamayacaktır. Besleyici, programlı besleme zamanında normal şekilde beslenmeye devam edecektir.

NOT:

Şarj edilebilir piller tavsiye edilmez. Şarj edilebilir piller yanlış güç göstergelerine neden olabilir. Mama haznesini besleyicinin ana gövdesine kilitlemek için kovayı döndürün.



- Nem tutucu paketi üst kapaktaki yerine koyun. Kapağı takmak için kapaktaki kilidi açın.
- Ardından besleme kasesini alttan besleyiciye yerleştirin.
- Besleme kasesini izlemek için kamerayı aşağı çevirin.

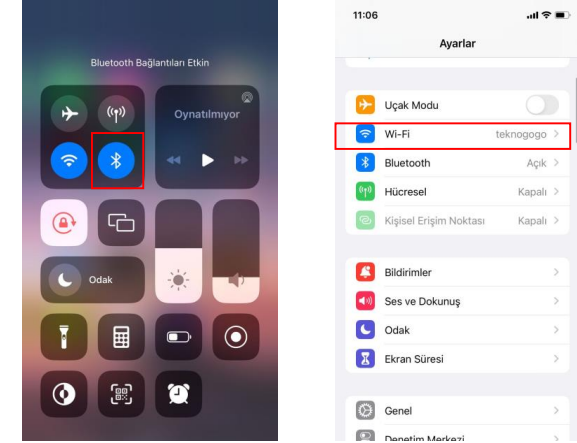


NOT:

Not: Evcil hayvanınızın sağlığı için lütfen mama haznesini ve mama kasesini düzenli olarak yıkayınız. Mama kabı gövdesi su ile doldurulmamalıdır. Lütfen silmek için sıkılabilen ıslak bir bez kullanın.

UYGULAMA BAĞLANTISI BLUETOOTH İLE BAĞLANTI KURMA

- Uygulamayı çalıştırmadan önce lütfen cep telefonunuzun Bluetooth işlevini açınız.



- Wero Tech'i indirip yüklemek için App Store'da arama yapın veya aşağıdaki QR kodunu tarayın.



Wero Tech



BENİ TARA

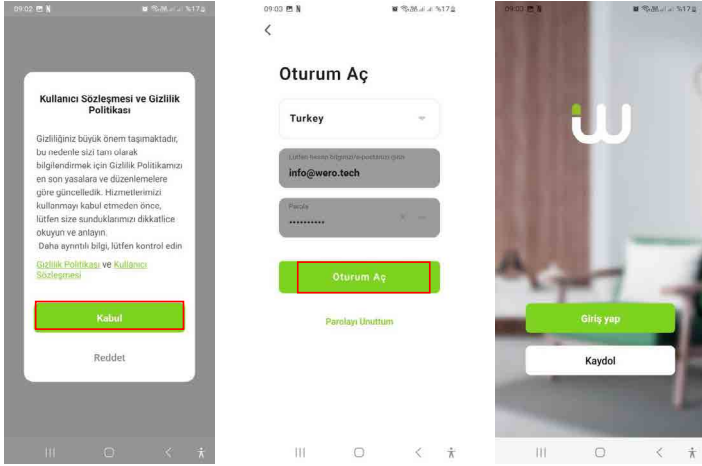
ios ve Android



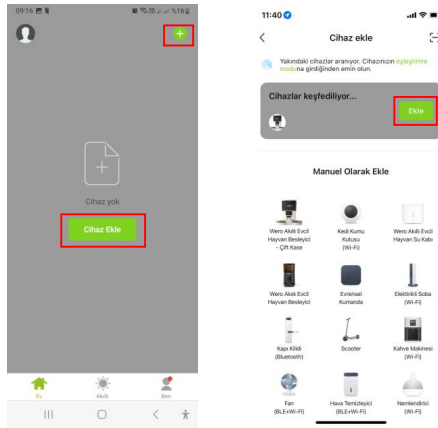
HUAWEI

Huawei

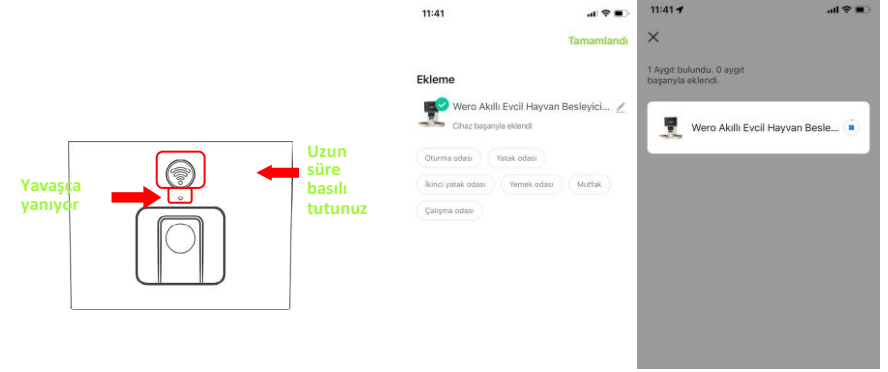
- Uygulamayı açın, gizlilik politikasını okuyup kabul edin ve yeni bir hesap açın veya kayıtlı bir hesaba giriş yapın. Hesaba kaydolduğunuzda veya giriş yaptığınızda, lütfen doğru ülke veya bölgeyi seçin.



- Yeni bir evcil hayvan besleyici eklemek için Cihaz Ekle'ye veya '+'ya tıklayın. Daha sonra Uygulama, 1. adımda belirtilen belirli izinlere erişmenizi ve Bluetooth'u açmanızı isteyebilir. Bu izinler Uygulama için çok önemlidir, bu nedenle lütfen izin verin ve Bluetooth'u açın.



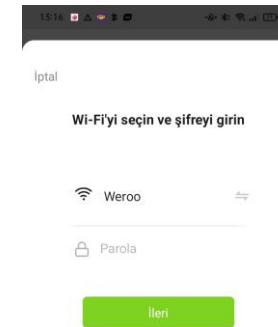
- Besleyiciyi açın, besleyici göstergesinin her 3 saniyede bir yanıp söndüğünü kontrol edin. Geçerli gösterge başka bir durumdaysa, besleyiciyi sıfırlamak için lütfen Wifi düğmesini yaklaşık 5 saniye basılı tutun.
- Ardından cep telefonu, besleyiciyi Bluetooth ile otomatik olarak algılar. Tespit edildikten sonra Uygulama, besleyiciyi eklemenizi isteyen bir mesaj gösterecektir. Ekle ve (+) düğmesine tıklayın.



Gösterge LED durumu:

Yavaş yanıp sönen ışık	Besleyici, Wi-Fi ağı yapılandırmasını bekliyor;
Hızlı yanıp sönen ışık	Besleyici, Wi-Fi ağı için yapılandırılmış ve bağlanmaya çalışıyor. Bağlantı başarısız olursa, her zaman hızlı olacaktır.
Her zaman yanıp sönen ışık	Besleyici Wi-Fi ağına bağlı. Ayarlarda kapatılabilir.
Işık yanmıyorsa	Besleyici pille çalışıyordur veya kapalıdır.

- Ardından lütfen Wi-Fi ağı bilgilerini doldurun. Wi-Fi ağının adı metin kutusunda otomatik olarak görünecektir.
- Lütfen besleyicinin 5Ghz Wi-Fi ağlarını desteklemediğini, yalnızca 2.4Ghz ağları desteklediğini unutmayın. Lütfen Wi-Fi adının 2,4 Ghz Wi-Fi ağının adı olduğunu kontrol edin. Değilse, lütfen cep telefonunun Wi-Fi ağını 2,4 Ghz Wi-Fi ağına geçirin. Ardından, lütfen Wi-Fi şifresini girin ve İleri'ye tıklayın.

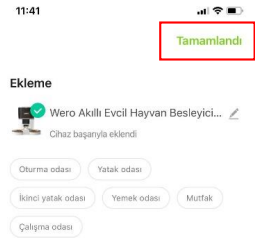
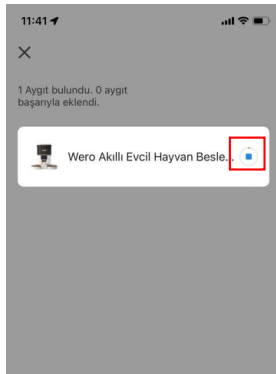


ÖNEMLİ NOTLAR:

- Lütfen 5 Ghz sinyali yerine 2,4 Ghz Wi-Fi sinyali seçin. Besleyici, 5 Ghz Wi-Fi ağlarını desteklemiyor.
- Parolayı girerken, büyük/küçük harfe duyarlı olduğunu unutmayın.
- Besleyicinin yönlendiriciden uzakta olmadığından emin olun ve tekrar denemek için yönlendiriciyi yeniden başlatın.
- Lütfen WEP şifrelemesi yerine WPA veya WPA2 şifrelemeli bir Wi-Fi ağı seçin.
- Kablosuz yönlendiricide MAC adresi filtreleme ve kablosuz cihaz izolasyonunun kapalı olduğundan emin olun.
- Besleyici, kablosuz tekrarlayıcının Wi-Fi sinyalini desteklemiyor olabilir. Bağlantı başarısız olursa, kablosuz yönlendiriciye bağlanmayı deneyin.

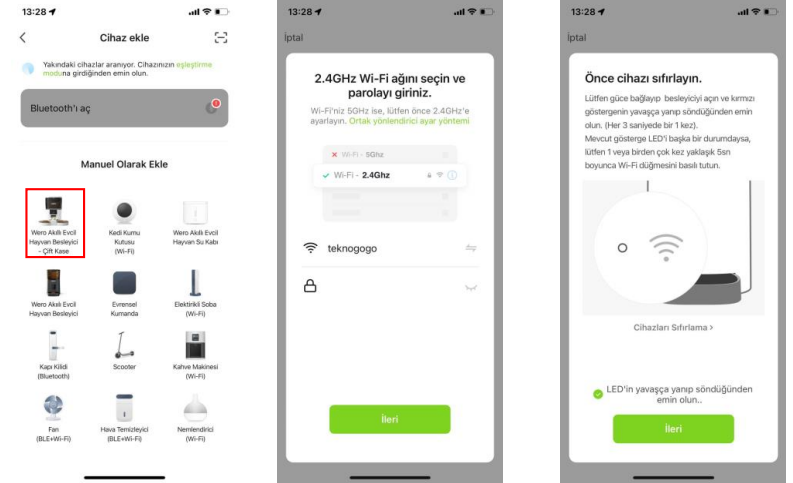
Besleyici daha sonra Wi-Fi ağına bağlanmaya çalışacaktır. Ekleme işlemini tamamlamak için Bitti'ye tıklayın.

Besleyici bağlanamazsa, lütfen önce yukarıdaki önemli uyarıyı kontrol edin.

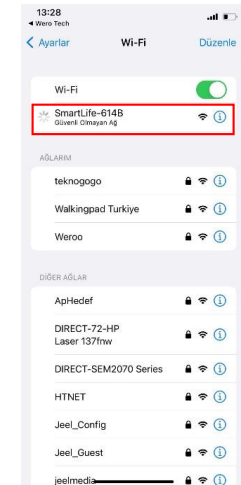
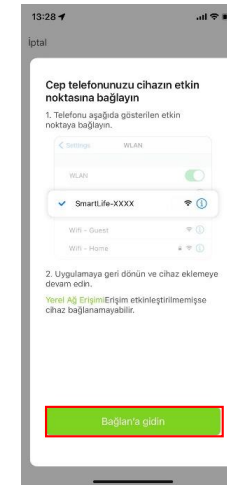


AP MODU İLE BAĞLANTI KURMA

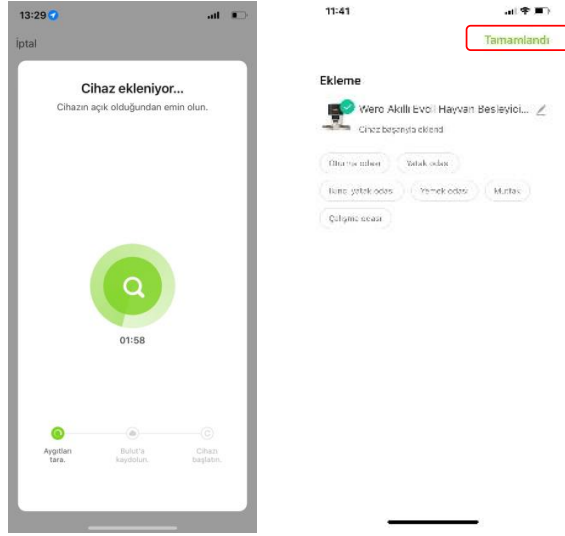
- 1. Besleyici Wi-Fi ağına bağlanamazsa, besleyiciyi eklemek için AP modu B planıdır.
- Manuel olarak ekle'yi seçin ve ekleme sayfasında manuel olarak Pet Feeder AP modunu seçin. Manuel olarak ekle listesindeki diğer 2 seçeneğin bu besleyiciye uygun olmadığını dikkat edin, lütfen bunları seçmeyin.
- 2.4GHz Wi-Fi ağ bilgilerinizi doldurun ve İleri'ye tıklayın.
- Besleyiciyi açın ve Bluetooth ile besleyici eklemede olduğu gibi gösterge LED'inin her 3 saniyede bir KIRMIZI yanıp söndüğünü kontrol edin. Ardından İleri'ye tıklayın.



- Ardından Uygulama, cep telefonunuzun ağını besleyici tarafından yayınlanan yeni bir ağa geçirmenizi isteyecektir. Lütfen cep telefonunda Wi-Fi ayarlarına gidin ve SmartLife- ile başlayan Wi-Fi'ye bağlanın. Şifre gerekmez.



- Wi-Fi bağlandıktan sonra Uygulamaya dönün. Ekleme işlemi, yukarıda açıklanan normal moddakiyle aynıdır.

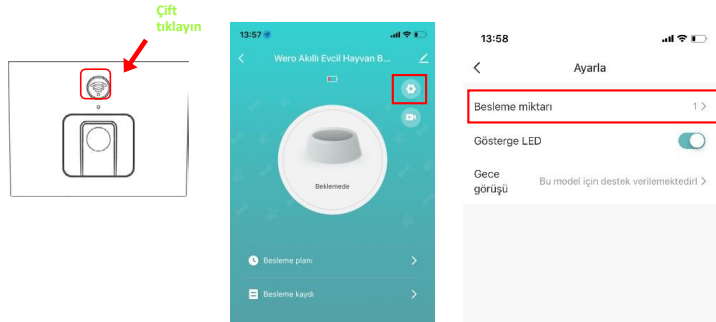


BESLEME

MANUEL BESLEME

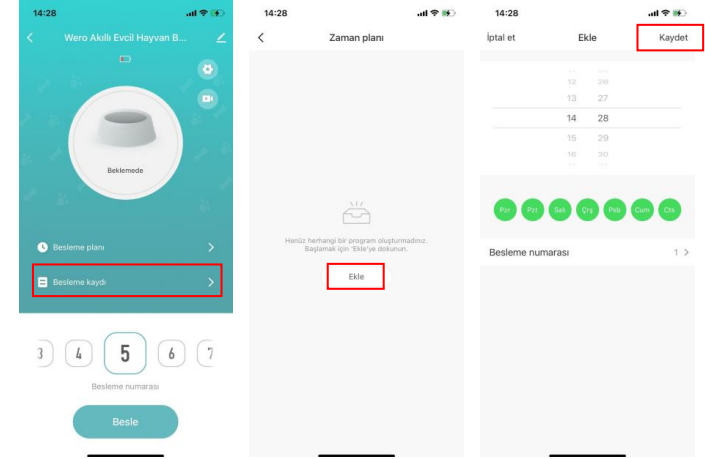
1. Besleyicinin ana arayüzüne girin. Besleme kısımlarını seçin ve Besle'ye tıklayın.
2. Manuel olarak beslemek için besleyicideki Wifi düğmesine de çift tıklayabilirsiniz. Besleme miktarı uygulamada ayarlanabilir.

Tıklayın ve besleme miktarını ayarlayın. 0'a ayarlamak bu işlevi devre dışı bırakabilir.

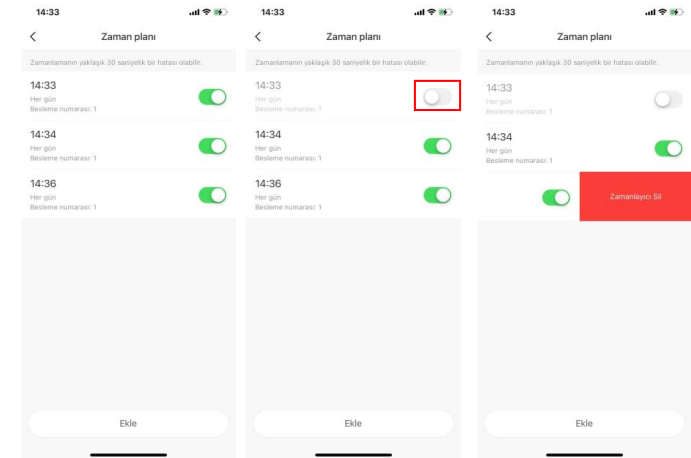


ZAMANLI BESLEME

Evcil hayvan besleyici, tam porsiyonların tam zamanlarda programlanmış beslenmesini destekler. Öğün planı ve Ekle'ye tıklayın, besleme zamanını seçin, haftanın her günü için kural-ları tekrarlayın ve porsiyonları besleyin, ardından Kaydet'e tıklayın.

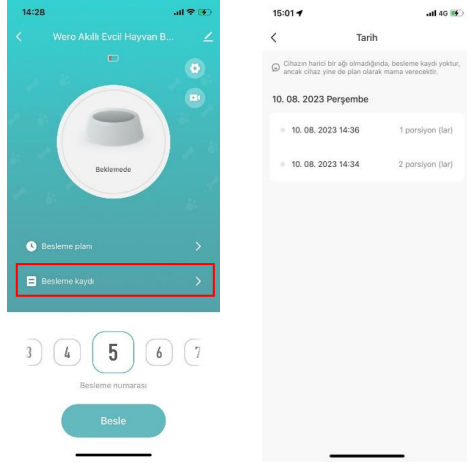


Besleyici, 10 adede kadar besleme programını destekler. Bir programı devre dışı bırakmanız gerekirse, anahtarını devre dışı bırakarak devre dışı bırakabilirsiniz. Silme seçeneğine erişmek için besleme programını sola kaydırınız.

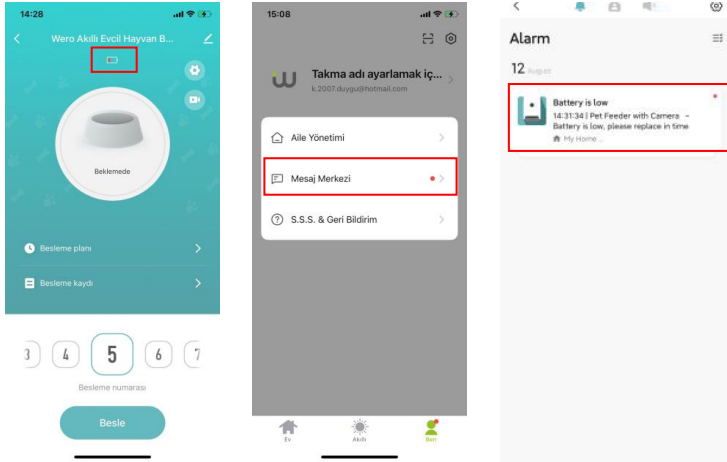


BESLEME KAYITLARI VE ALARM

Beslemeden sonra, uygulamada besleme kayıtları olacaktır. Besleme geçmişini kontrol etmek için Besleme kaydı'na tıklayın. Son 7 günün besleme kayıtları gösterilecektir.

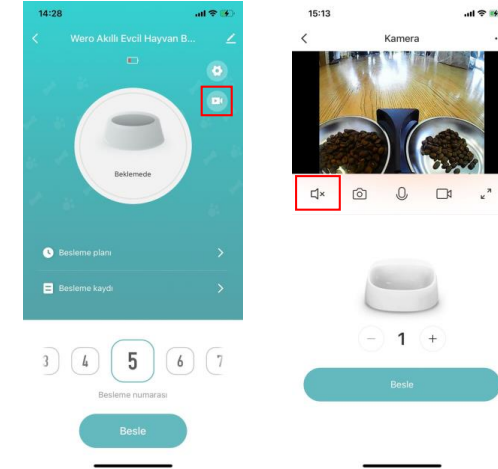


Pil seviyesi düşük olduğunda veya besleyicide yiyecek sıkıştığında, uygulamada bir mesaj görüntülenecektir. Besleyici sayfasındaki ve mesaj merkezindeki uyarı mesajlarını da kontrol edebilirsiniz.



VİDEO

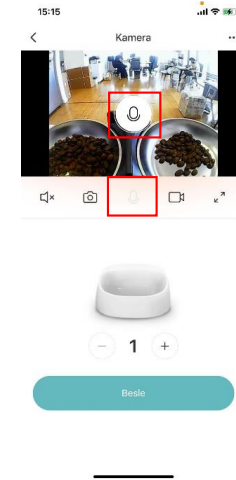
Anasayfadaki kamera butonuna basın.



NOT: Bu model ortam sesi dinlemeyi desteklemez.

Besleyici ile konuşmak için lütfen ses bağlantısını kurmak için mikrofon düğmesini basılı tutun. Videoda simgesi görüldüğünde konuşmaya başlayın ve konuşurken elinizi bırakmayın. Uygulama mikrofona erişmek istediğinde, lütfen izin verin.

MİKROFON BUTONUNA BASILI TUTUNUZ.



İPUÇLARI

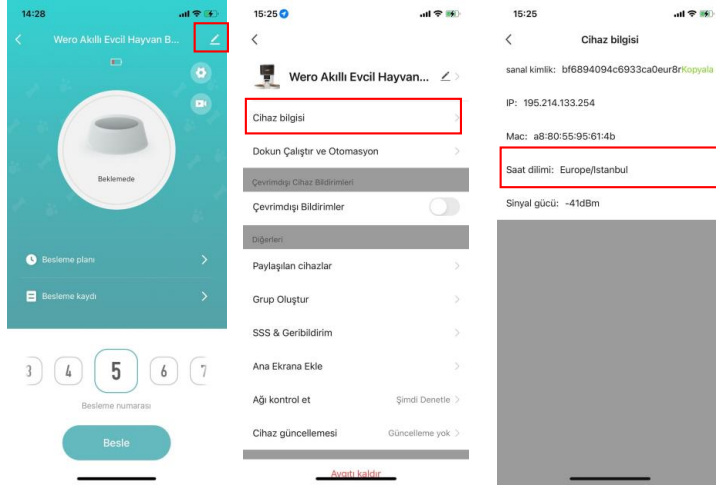
İnternet kullanımından tasarruf etmek için, ağ bağlantısı olduğunda tek bir video izlemenin maksimum süresi 10 dakikadır.

DİĞERLERİ

GENEL AYARLAR

Ortak ayarlar sayfasına erişmek için tıklayın.

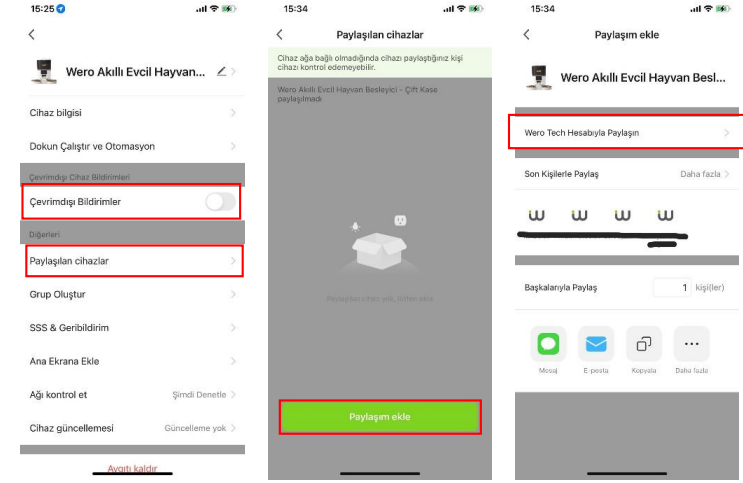
Cihaz bilgisi: Besleyici bilgilerini kontrol edin. Lütfen besleyicinin saat diliminin doğru olduğundan emin olun. Besleyici eklenirken cep telefonunun saat dilimi ile aynı olmalıdır. Yanlışsa besleyici yanlış zamanlarda besleyebilir, bu nedenle lütfen besleyiciyi çıkarın ve tekrar ekleyin.



Çevrimdışı Bildirim: Besleyici çevrimdışı olduğunda cep telefonunuza bir bildirim gönderilir.

Cihazı Paylaş: Besleyiciyi başka bir cep telefonuna eklemek istiyorsanız, yeni cep telefonunda yeni bir hesap kaydedin ve ardından cihazı yeni hesapla paylaşın. Lütfen kayıt olurken her iki hesabın da aynı ülke veya bölgede olduğundan emin olun.

Cihazı Kaldır: Her ikisi de cihazı Uygulamadan kaldıracak 2 seçenek vardır. Bu 2 seçeneği kullanarak besleyicinin Wi-Fi ağına yeniden yapılandırabilirsiniz. Besleyicideki tüm ayarları kaldırmak isterseniz, Bağlantıyı kes ve verileri sil'i seçin.



SSS

S: Cihaz neden Wi-Fi ağıma bağlanamadı?

C: Lütfen yardım için Sayfa 5'deki önemli uyarıları kontrol edin. Besleyiciyi normal mod yerine Bluetooth moduyla eklemeyi deneyebilirsiniz.

S: Cihaz neden yanlış zamanda besliyor?

C: Lütfen besleyicinin saat diliminin doğru olduğunu kontrol edin. Saat dilimi bilgileriyle ilgili yardımı 11. sayfada bulabilirsiniz.

S: Gösterge LED'i neden her zaman kapalı?

C: 2 sebep vardır. Besleyici yalnızca pille çalıştığında gösterge LED'i sönecektir. Gösterge LED'i ayarlarda manuel olarak da devre dışı bırakılabilir.

S: Besleyicim yalnızca pille çalıştığında neden İnternet'e bağlanamadı?

C: Yalnızca pil kaynağı olduğunda, besleyici 3 dakika işlem yapılmadığında uyku modunda olacaktır. Uyku modundayken, ağ v e Uygulamadaki tüm işlemler kullanılamayacaktır. Besleyici, programlı besleme zamanında normal şekilde beslenmeye devam edecektir.

RESET

Cihazı fabrika ayarlarına döndürmek için lütfen cihazı açın ve 5 saniye boyunca Wifi düğmesine uzun basın. Cihazın gösterge LED'i her 3 saniyede bir yanıp söndüğünde, sıfırlanır.

wero
Smarten Your Life