

WWW.WERO.TECH



Akıllı Kameralı Kedi-Köpek Mamalığı
KULLANIM KILAVUZU

wero
Smarten Your Life

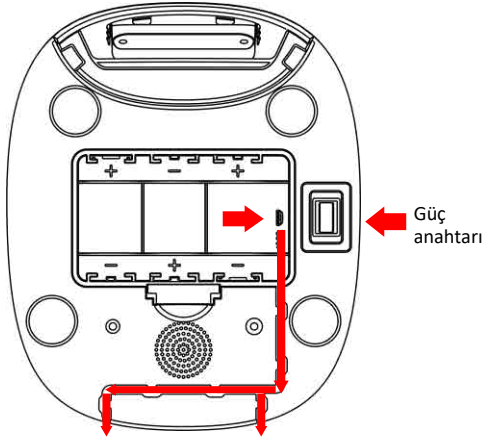


İÇİNDEKİLER

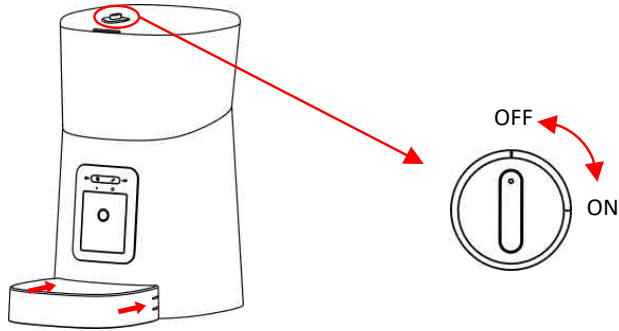
Donanım Kurulumu ve Giriş.....	04
Yazılım Yükleme.....	07
QR kod ile Evcil Hayvan Besleyici Ekleme	07
AP modu Aracılığıyla Evcil Hayvan Besleyici Ekleme.....	13
Besleme	16
Manuel Besleme.....	16
Zamanlanmış Besleme	17
Besleme Ses Kaydı.....	18
Besleme Kayıtları ve Alarm.....	19
Diğer.....	20
Gelişmiş Ayarlar	20
Bulut Depolama.....	22
Pil.....	22
Reset.....	23
Sık Sorulan Sorular	23

DONANIM KURULUMU VE GİRİŞ

1. Besleyicinin altındaki pil bölmesini açın, Mikro USB güç kablosunu alttaki konektöre takın; ve güç kablosunu tasarlanmış kablo kılavuzu boyunca uzatın. Besleyicinin, harici bir güç kaynağı olmadan bile, programlanmış besleme planınıza göre otomatik olarak çalışmasını sağlayacak 3 adet D hücreli pil de takabilirsiniz. Güç anahtarını açın.



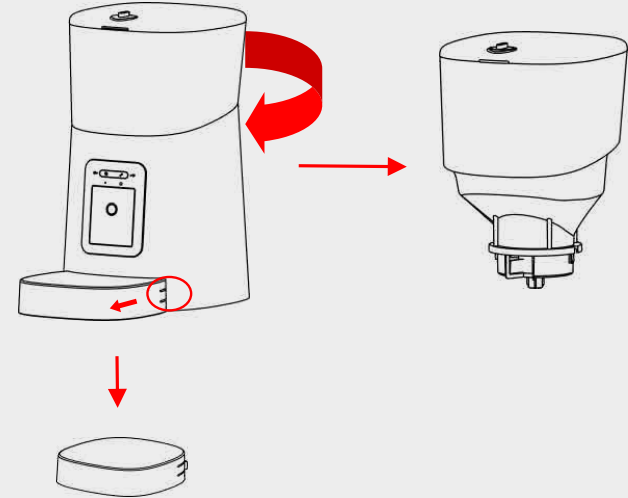
2. Üst kapaktaki düğmeyi çevirin. Besleme tepsiyi mama kovaşındadır. Besleme tepsiyi ön taraftan besleyiciye yerleştirin, ardından evcil hayvan mamasını besleyiciye dökün.



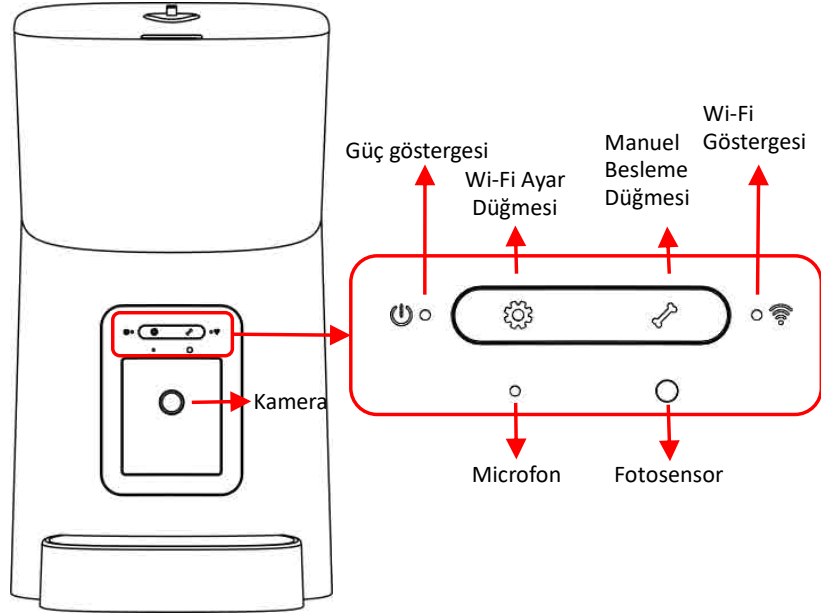
NOT

Piyasada çok çeşitli evcil hayvan maması bulunması nedeniyle, besleyicinin mekanik yapısının her çeşit evcil hayvan mamasına uyacağı %100 garanti edilemez. Yalnızca boyutu 5-15 mm arasında olan kuru gıdaları kullanmanızı öneririz. Islak yiyeceklerin ve nemli yiyeceklerin besleyiciye yerleştirilmemesi gerekmektedir. Bu tüp yiyecekler ile düzgün besleme yapılamaz. Bir porsiyon mama, mamanın büyüklüğüne bağlı olarak küçük taneli mamalarda yaklaşık 10 gr., büyük taneli mamalarda yaklaşık 7 gr. besleme yapmaktadır. Evcil hayvanınızın ihtiyacına göre porsiyon sayısını belirlemeniz gerekmektedir.

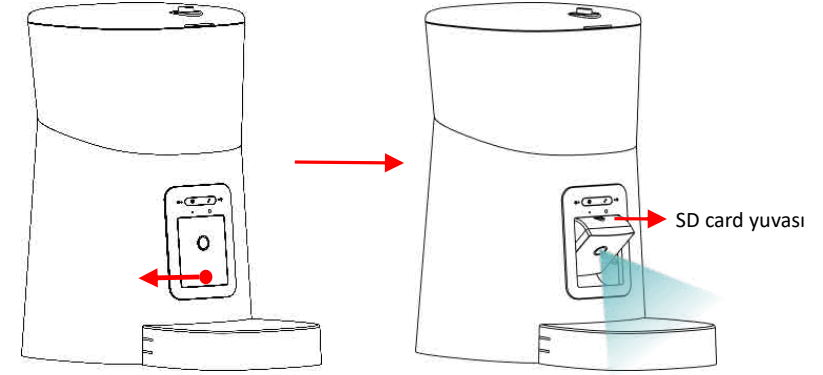
3. Evcil hayvanınızın sağlığı için mama kovaşını ve mama tepsiyi düzenli olarak yıkayınız. Besleyici gövdesi su ile doldurulmamalıdır. Lütfen sıkılabilen ıslak bir bezle silin veya mama kovaşı ana üniteden ayrılabilir. Bunun için kırmadan hafifçe çevirirken yukarı doğru çekerek yuvasından kurtarılabilir.



4. Evcil Hayvan Besleyici Tanıtımı



5. Besleme tepsisini gözlemek için kamerayı aşağı doğru itebilirsiniz. Besleyici, 4. seviyeye kadar açma ayarını destekler. Micro-SD kart kaydı destekler ve kamera alta çevrildiğinde SD kart yuvası görünür.



YAZILIM YÜKLEME

QR KOD MODU İLE EVCİL HAYVAN BESLEYİCİ EKLEYİN

1. Telefonunuzun işletim sisteminine göre [IOS App Store veya Google Play Store'dan **Wero Tech** uygulamasını indirin veya aşağıdaki QR kodu tarayın.



Wero Tech

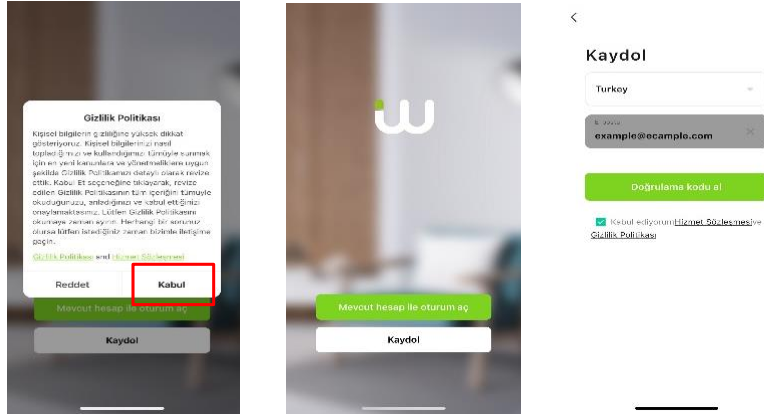


iOS ve android

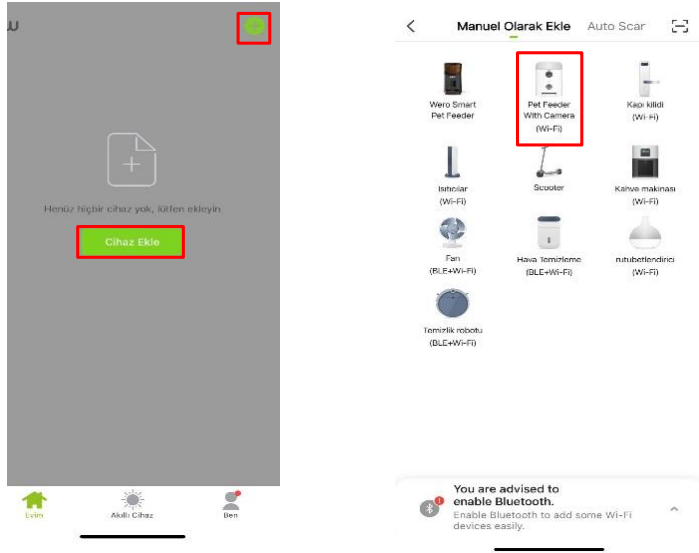


Huawei

2. Uygulamayı çalıştırın, gizlilik politikasını okuyup kabul edin ve yeni bir hesap açın veya kayıtlı bir hesaba giriş yapın. Hesaba kaydolduğunuzda veya giriş yaptığınızda, lütfen doğru ülke veya bölgeyi seçin.

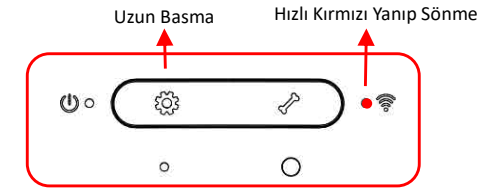
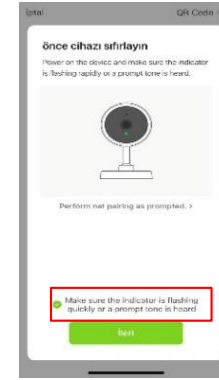


Yeni bir evcil hayvan besleyici eklemek için **Cihaz Ekle** butonuna veya + işaretine basınız. **Manuel olarak ekle** sekmesini seçip, sırasıyla **Small Home Applications** ve **Pet Feeder with Camera(Wi-Fi)** veya **Wero Pet Feeder** seçiniz.



3. Besleyiciyi açtıktan sonra, açılması için yaklaşık 1 dakika bekleyin. Ardından Wi-Fi göstergesinin saniyede 2 kez KIRMIZI yanıp sönüp sönmediğini kontrol edin. Eğer bu şekilde yanıyorsa, sonraki adıma geçmek için **İleri**'e tıklayın.

Eğer yanmıyorsa, lütfen bir bip sesi duyana kadar **Wi-Fi Settings** düğmesine 5 saniye boyunca uzun uzun basın. Birkaç saniye sonra, besleyicinin gösterge LED'i hızla KIRMIZI yanıp sönecektir.



Wi-Fi Gösterge durumu:

KIRMIZI renkte hızla yanıp sönüyor	Besleyici, Wi-Fi ağı yapılandırmasını bekliyor; QR kod modunda ve otomatik tarama modundadır.
KIRMIZI renkte yavaş yanıp sönüyor	Besleyici, Wi-Fi ağı yapılandırmasını bekliyor; AP modundadır.
Her zaman KIRMIZI yanma durumunda,	Besleyici, Wi-Fi ağı için yapılandırılmış ve bağlanmaya çalışıyor. Bağlantı başarısız olursa, her zaman kırmızı yanıyor olacaktır.
Her zaman YEŞİL yanma durumunda	Besleyici Wi-Fi ağına bağlı. Ayarlardan kapatılabilir.

Güç Gösterge durumu:

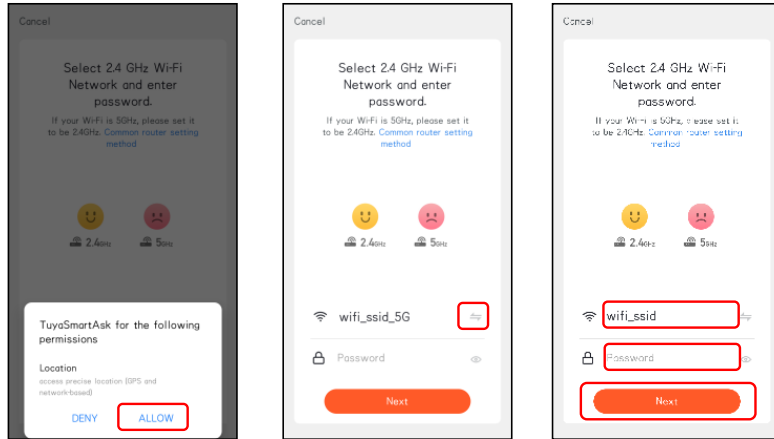
Mavi yanıp sönme durumunda	Besleme yapıyor veya Mama yok, mama sıkışması veya pillerin değiştirilmesi gerekiyor.
----------------------------	---

UYARI

Besleyici yalnızca pillerle çalıştırıldığında, güç göstergesi ve Wi-Fi göstergesi kapanacaktır.

4. Uygulama, cep telefonunuzun konum iznini isterse, lütfen izin verin. Wi-Fi ağının adı metin kutusunda otomatik olarak görünecektir.

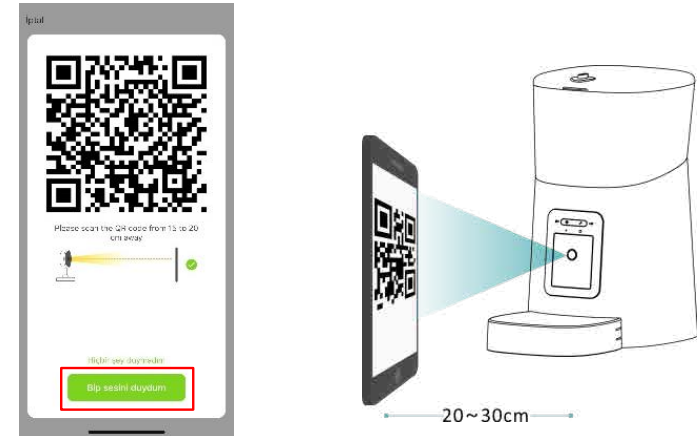
Lütfen besleyicinin 5Ghz Wi-Fi ağlarını desteklemediğini, yalnızca 2,4Ghz ağları desteklediğini unutmayın. Lütfen Wi-Fi adının bir 2.4Ghz Wi-Fi ağının adı olduğunu kontrol edin. Değilse, lütfen cep telefonunun Wi-Fi ağını 2,4 Ghz Wi-Fi ağına geçirin. Ardından, lütfen ilgili Wi-Fi şifresini girin ve **İleri**'i tıklayın.

**ÖNEMLİ UYARI:**

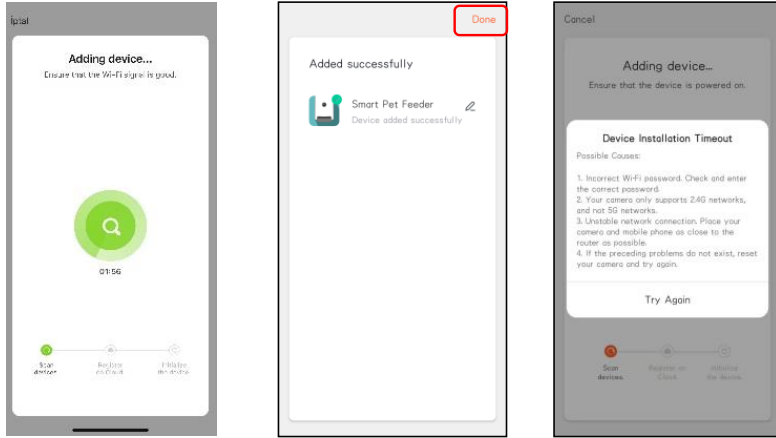
- Lütfen 5Ghz sinyali yerine 2.4Ghz Wi-Fi sinyali seçin. Besleyici 5Ghz Wi-Fi ağlarını desteklememektedir.
- Parolayı girerken, büyük/küçük harf duyarlı olduğunu unutmayın.
- Lütfen WEP şifrelemesi yerine WPA veya WPA2 şifrelemeli bir Wi-Fi ağı seçin.
- Kablosuz yönlendiricide MAC adresi filtreleme ve kablosuz cihaz yalıtımının kapalı olduğundan emin olun.
- Besleyici, kablosuz tekrarlayıcının Wi-Fi sinyalini desteklemiyor olabilir. Bağlantı başarısız olursa, kablosuz yönlendiriciye bağlanmayı deneyin.

5. Uygulama, Wi-Fi bilgilerinizi içeren bir QR kodunu besleyicinin kamerasıyla taramanızı isteyecektir. QR kodunu besleyicinin kamerasının önüne koyun. Lütfen telefonu kamerasın yaklaşık 20 ila 30 santimetre önüne yerleştirin (ekran boyutuna bağlıdır) ve bir ses duyana kadar birkaç saniye bekleyin. Sonrasında Bip sesini duydum'a tıklayın.

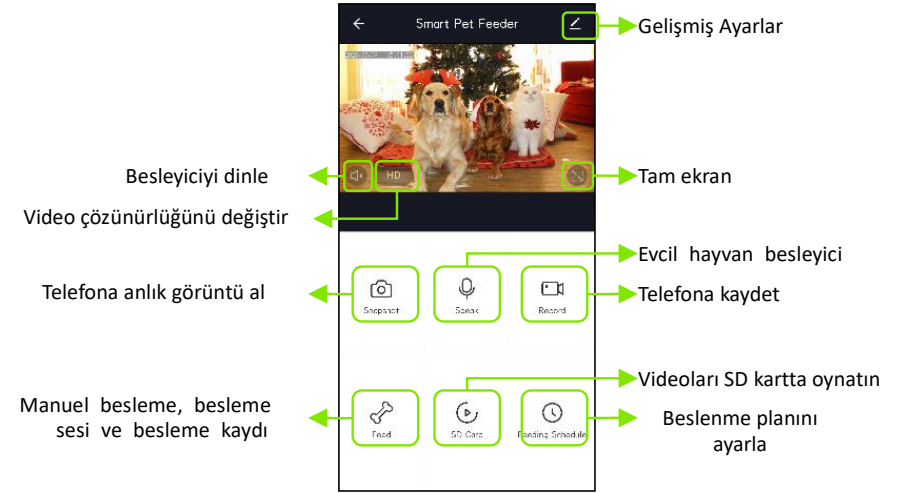
6.



7. Besleyici daha sonra Wi-Fi ağına bağlanmayı deneyecektir. Bağlandığında, ekleme işlemini tamamlamak için Bitti' ye tıklayın. Besleyici bağlanamazsa, lütfen yukarıdaki önemli uyarıyı kontrol edin. Besleyici hala bağlanamıyorsa, lütfen aşağıdaki talimatları izleyerek besleyiciyi AP modu aracılığıyla ekleyin.



8. Uygulama daha sonra evcil hayvan besleyici için video arayüzüne yönlendirilecektir.



UYARI

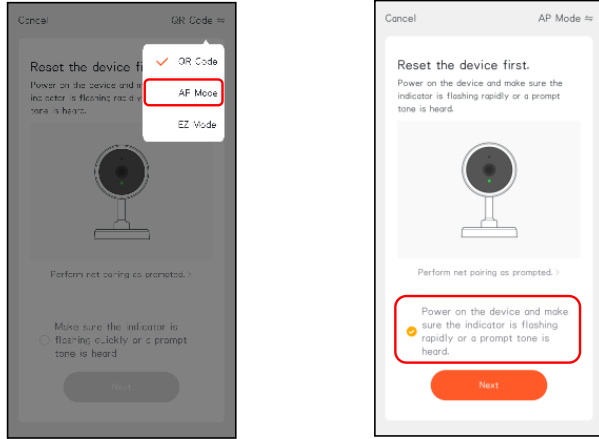
Belirli işlevleri etkinleştirmek için Uygulamanın telefonda ilgili izinleri alması gerekir. Lütfen istendiğinde onlara izin verin.

AP MODU ARACILIĞIYLA EVCİL HAYVAN BESLEYİCİ EKLE

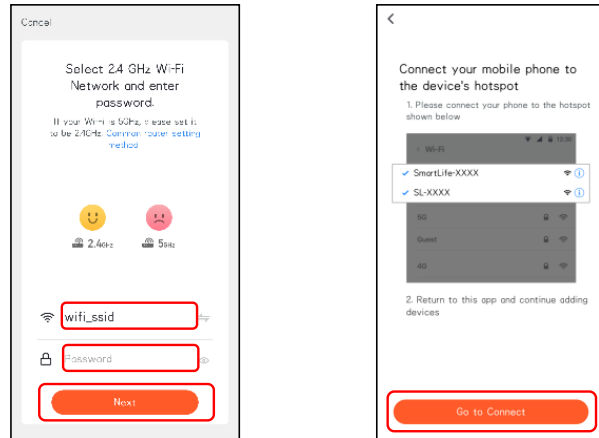
1. Besleyici Wi-Fi ağına bağlanamazsa, AP modu, besleyiciyi eklemek için B planıdır. Ekleme işleminde **AP Mode**'u manuel olarak seçin.

Wi-Fi gösterge LED'inin her 3 saniyede bir KIRMIZI yanıp söndüğünü kontrol edin. Ardından **İleri**'e tıklayın.

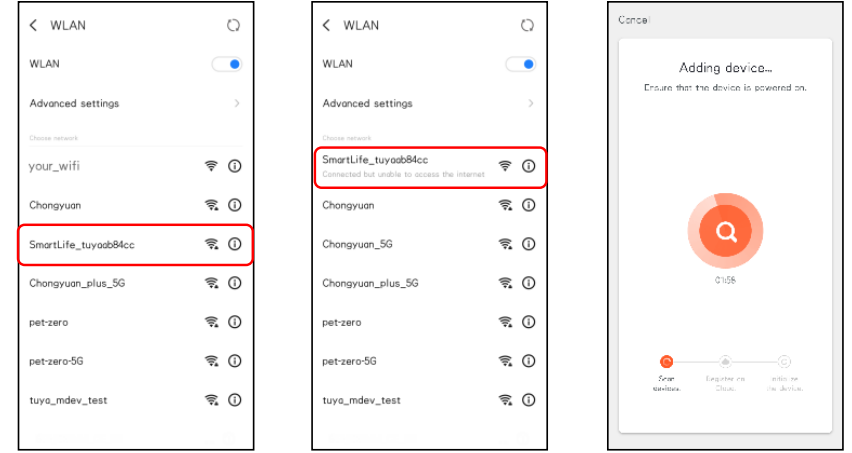
Gösterge başka bir durumdaysa, Wi-Fi göstergesinin yanıp sönmeye durumunu hızla yanıp sönmeye çevirmek için bir bip sesi duyana kadar Wi-Fi düğmesine 3 saniye boyunca uzun süre basın. Ardından, Wi-Fi göstergesinin yanıp sönmeye durumunu yavaşça yanıp sönmeye geçirmek için Wi-Fi düğmesine tekrar uzun süre basın.



2. Lütfen 2.4Ghz Wi-Fi ağının adını kontrol edin ve şifreyi QR kod modunda olduğu gibi girin. Next 'e tıklayın ve Uygulama sizden cep telefonunuzun Wi-Fi ağını besleyici tarafından yayınlanan yeni bir ağ ile değiştirmenizi isteyecektir.



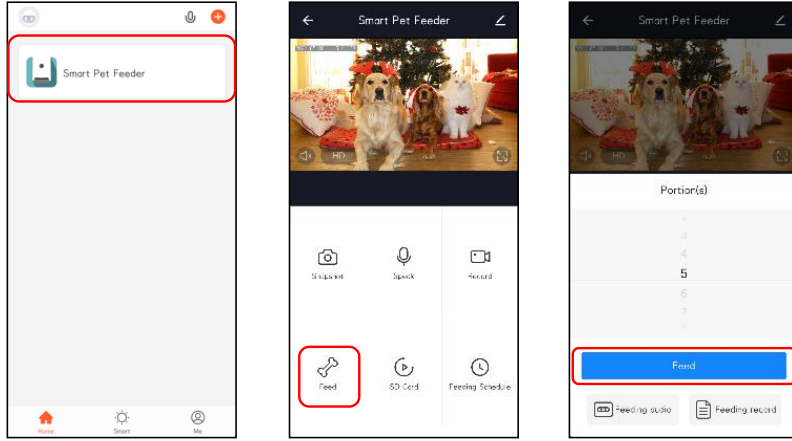
3. Lütfen telefonunuzdaki **Wi-Fi Ayarları**'na gidin ve **SmartLife** ile başlayan Wi-Fi'ye bağlanın. Şifre gerekli değildir. Wi-Fi bağlandıktan sonra Uygulamaya dönün. Ekleme işlemi, yukarıda anlatılan QR kod modundakiyle aynıdır.



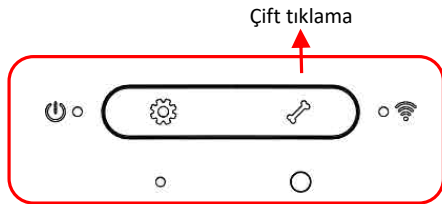
BESLEME

MANUEL BESLEME

1. Canlı video sayfasında Feed 'i tıklayın. Besleme kısımlarını seçin ve Feed 'e tıklayın. Besleyici hemen beslenecektir.

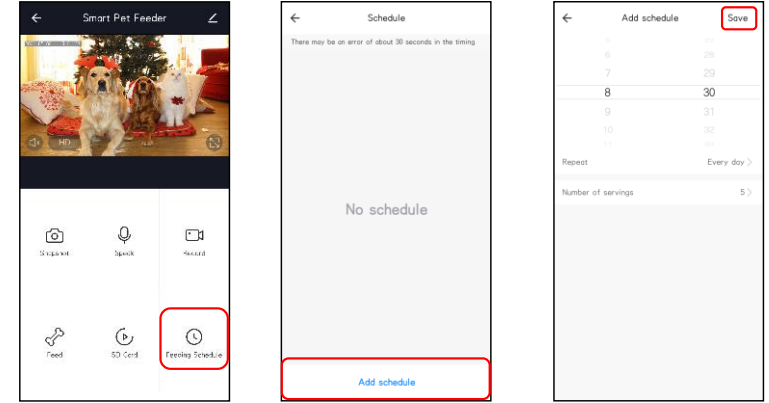


2. Elle beslemek için besleyicideki **Manual Feed** düğmesine de tıklayabilirsiniz.

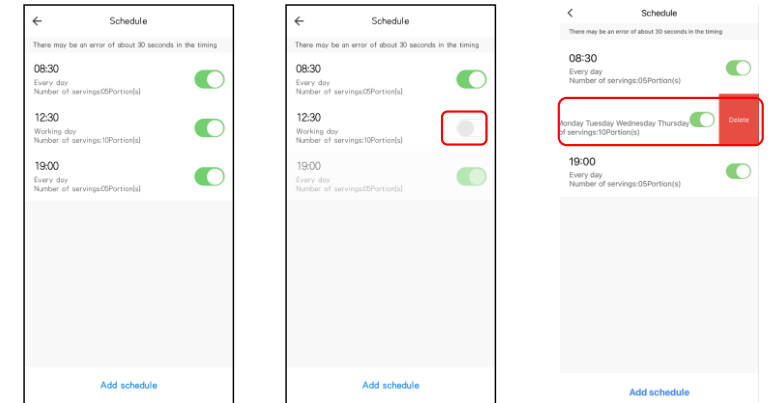


ZAMANLANMIŞ BESLEME

1. Besleyici, belirlenen porsiyonların belirlenen zamanlarda programlı beslenmesine de imkan sağlar. **Feeding Schedule (Besleme Planlama)** düğmesini tıklayın, **Add plan (Plan ekle)**'yi tıklayın, Besleme zamanı, Haftanın her günü için kuralları tekrarlayın ve Besleme bölümleri'ni seçin, ardından **Save (Kaydet)**'i tıklayın.



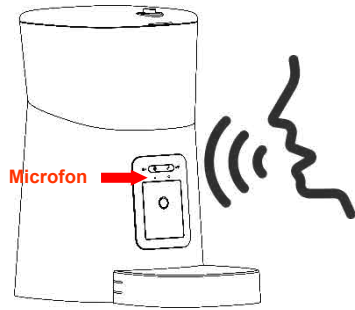
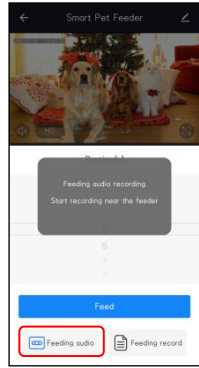
2. Besleyici 12'ye kadar besleme programını destekler. Eğerki programlamayı iptal etmek isterseniz, programın yanındaki anahtarı kapatın. İptal işlemini üzerine uzun süre basılı tutarak da yapabilirsiniz.



BESLEME SES KAYDI

1. Evcil hayvanlarda iyi bir beslenme alışkanlığı geliştirmek için, besleyici, önceden kaydedilen maksimum 10 saniyelik bir sesin besleme sırasında çalınmasına imkan sağlar.

2. Elle besleme sayfasında Feeding audio (Besleme Sesi) düğmesini tıklayın, ardından besleyicinin mikrofonunun yakınında konuşmaya başlayın. Besleyici sesinizi kaydetmeye başlayacaktır. Durdurmak istediğinizde, Feeding audio (Besleme Sesi) düğmesine tekrar tıklayın veya otomatik olarak durduğunda 10 saniye bekleyin. Mikrofona ne kadar yakın olursanız, sesiniz o kadar yüksek kaydedilebilir.



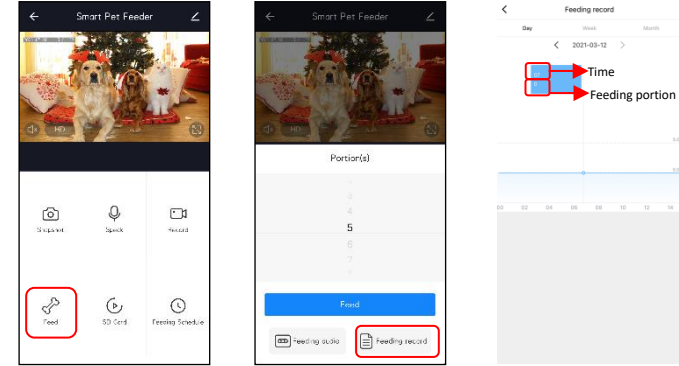
3. Kayıt tamamlandıktan sonra, besleyici kaydedilen sesin bir önizlemesini oynatır. Kaydı değiştirmeniz gerekirse, lütfen yeniden kaydedin. Varsayılan olarak ses kaydı oynatması 3 defadır.

UYARI

- Evcil hayvan besleyici normal güç adaptörü ile bağlandığında, besleme sırasında evcil hayvan besleyici kaydı oynatılacaktır.
- Evcil hayvan maması, yemek tepsisini tıkarsa, evcil hayvan besleyici beslemeyi durduracak ve 10 dakika bekleyecektir. Evcil hayvanları çağırmak için her 2 dakikada bir 3 kez ses kaydı çalınacaktır. Evcil hayvanlar tepsideki mamayı bitirirse, evcil hayvan besleyici, beslenme planında planlandığı gibi çalışacaktır. Aksi takdirde, evcil hayvanlar 10 dakika sonra hala beslemeyi bitirmezse, beslemeyi durduracaktır. Besleyici, besleme devam edene kadar çalışamaz.

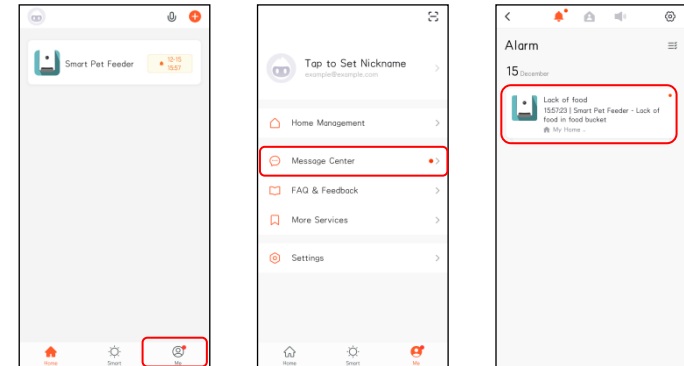
BESLEME KAYITLARI VE ALARM

1. Beslemeden sonra, Uygulamada beslenme kayıtları olacaktır. Besleme kayıtlarını kontrol etmek için manuel besleme sayfasında **Feeding record (besleme kaydı)**'na tıklayın. Aşağıdaki anlık görüntüde, 15 Aralık 2020 saat 03:00 ile 15:59 arasında 5 porsiyon beslendiğine dair bir besleme kaydı bulunmaktadır.




2. Makine arızaları, düşük veya boş gıda deposu, düşük pil ve besleme kovası veya besleme tepsinde sıkışan yiyecekleri içerir.

3. Bir arıza meydana geldiğinde, Uygulamada bir mesaj görünecektir. Hata mesajlarını mesaj merkezinde kontrol edebilirsiniz. İstem mesajının (bildirim) etkinleştirildiğinden emin olun.

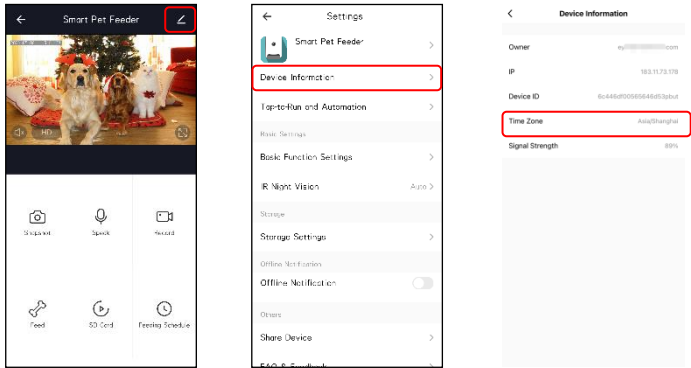


DIĞER

GELİŞMİŞ AYARLAR

Gelişmiş Ayarlara ulaşmak için  tuşuna basınız.

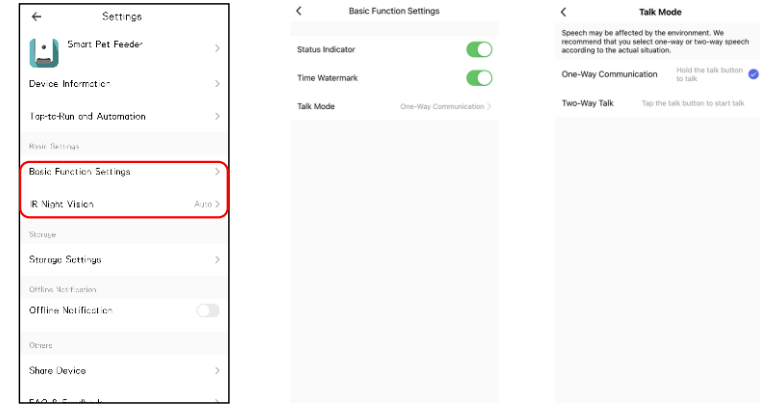
Cihaz Bilgisi: Besleyici bilgilerini kontrol edin. Lütfen besleyicinin saat diliminin doğru olduğundan emin olun. Besleyiciyi eklerken cep telefonunun saat dilimiyle aynı olmalıdır. Yanlışsa, besleyici yanlış zamanlarda besleyebilir, bu yüzden lütfen besleyiciyi kaldırın ve tekrar ekleyin.



Dokunarak Çalıştır ve Otomasyon: Bu besleyici ve diğer cihazlarla otomasyonu kurun.

Temel İşlev Ayarları: Temel işlev ayarlarında göstergeleri açıp kapatabilirsiniz. Besleyici beslenirken, kapatılsa bile güç göstergesinin yanıp söndüğüne dikkat edin. Canlı videoda gösterilen zaman damgasını açıp kapatabilirsiniz. Ayrıca konuşma modunu 2 yönlü sesli iletişime de geçirebilirsiniz.

IR Gece Görüşü: IR gece LED'ini aç/kapat/otomatik olarak değiştirebilirsiniz.

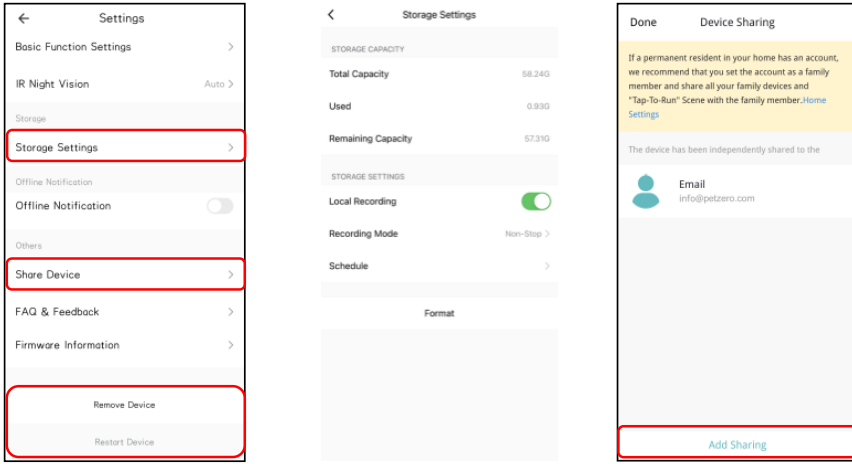


Depolama Ayarları: Besleyiciyi açmadan önce bir Micro SD kart taktığınızda, ayarlarda gösterilecektir. SD kart kaydını açıp kapatabilirsiniz. 2 kayıt modu vardır; besleyici, **Event recording** modunda beslemeden 5 dakika sonra kayıt yapacak ve besleyici her zaman **Non-stop** modda kayıt yapacak.

Çevrimdışı Bildirim: Besleyici çevrimdışı olduğunda, cep telefonunuza bir bildirim gönderilecektir.

Cihazı Paylaş: Besleyiciyi başka bir cep telefonuna eklemek istiyorsanız, yeni cep telefonunda yeni bir hesap açın ve ardından cihazı yeni hesapla paylaşın. Lütfen kaydolarken her iki hesabın da aynı ülke veya bölgede olduğundan emin olun..

Cihazı Kaldır: Bu seçenekle besleyicinin Wi-Fi ağını yeniden yapılandırabilir ve besleyiciyi fabrika varsayılan ayarlarına geri yükleyebilirsiniz.



PİL

Yedek pil, harici güç kaynağı kesildiğinde kısa vadeli bir alternatif olarak tasarlanmıştır. Yalnızca pil beslemesi ile, besleyici zamanlanmış besleme için ayarlanan süreye ulaştığında, besleyici normal şekilde besleyecektir. Evcil hayvan besleyici pil yedeğiyle çalıştığında uyku moduna geçer ve bazı işlevler sınırlanır.

- Yalnızca pil beslemesi olduğunda, besleme ses kaydı oynatılmayacaktır.
- Yalnızca pil beslemesi olduğunda, besleyicideki kamerayla ilgili tüm işlevler kullanılamayacaktır.
- Yalnızca pil beslemesi olduğunda, besleyicinin Wi-Fi bağlantısı kesilecektir. Uygulamadaki tüm işlemler kullanılamayacaktır.
- Bekleme sırasında güç göstergesi ve Wi-Fi göstergesi kapanacaktır.

RESET

Besleyiciyi fabrika varsayılan ayarlarına çevirmek istediğinizde, besleyiciyi harici güçle açın ve açılmasını bekleyin. İstem sesini duyana kadar Wi-Fi ayarları düğmesine 5 saniye boyunca uzun basın. Ardından besleyici fabrika varsayılan ayarlarına dönecektir.

SIK SORILAN SORULAR

S1: Besleyici neden Wi-Fi ağıma bağlanamadı?

C: Lütfen yardım için Sayfa 6'daki önemli notu kontrol edin. Besleyiciyi QR kod modu ve otomatik tarama modu yerine AP modu ile eklemeyi deneyebilirsiniz.

S2: Besleyici neden yanlış zamanda besleniyor?

C: Lütfen besleyicinin saat diliminin doğru olduğunu kontrol edin. Sayfa 15'te saat dilimi bilgileri hakkında yardım bulabilirsiniz.

S3: Durum gerçekten böyle olmadığı halde neden her zaman yiyeceklerin besleme tepsisini tıkadığını söylüyor?

C: Yiyecek tepsiye düştüğünde, besleyici evcil hayvanın yiyeceği yemesi için 10 dakika bekleyecektir. Bu süre zarfında evcil hayvan yemek yemeye gelmezse, yemlik, yemeğin besleme tepsisini tıkadığını belirten bir mesaj gönderir. Evcil hayvan 10 dakika sonra yemeği yerse, mesajı almaya devam edersiniz. Yiyecek yuvasına yiyecek sıkışmış da olabilir. Bu durumda, yiyecek yuvasını temizleyin.

S4: Devre dışı bıraktıktan sonra gösterge LED'i neden hala yanıp sönüyor?

C: Beslenirken, gösterge LED'i devre dışı bırakılamaz.

S5: Besleyici çevrimiçyken neden ekran kararıyor veya video donuyor?

C: Ağ durumuna bağlıdır. Bu, besleyicinin Wi-Fi ağı iyi değilse veya telefon stabil olmayan bir ağa bağlıysa olabilir. Bunu iyileştirmek için daha düşük bir çözünürlüğe geçmeyi deneyebilirsiniz.

wero
Smarten Your Life